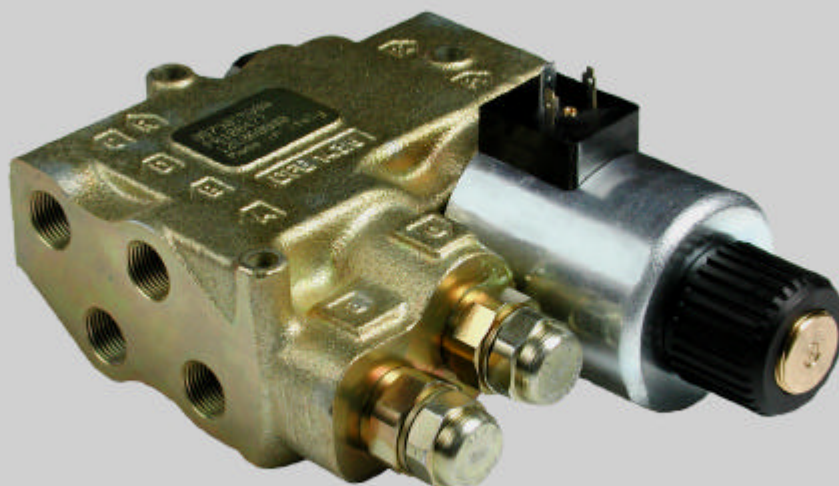


DFE143/6

Deviatore di flusso con comando a solenoide per circuiti oleoidraulici *Solenoid spool control diverter valve for hydraulic circuit*



- D** 6 vie, 2 posizioni, con molla di ritorno in posizione normale
- D** Corpo in ghisa con cassetto in acciaio.
- D** Con 2 valvole di sovrappressione con scarico in R sulle bocche normalmente collegate.

- D** 6 ways, 2 positions, with spring return in neutral position.
- D** Cast iron body with steel spool.
- D** Relief valve available on normally connected ports, with outlet on port R.

Condizioni di lavoro

I dati e i diagrammi riportati in questo volantino sono stati rilevati con olio a base minerale avente viscosità di 46 mm²/s alla temperatura di 40°C.

Portata nominale : 80 l/min
Pressione nominale : 250 bar
Fuga interna (a 200 bar) : 15 cm³/min

Contropressione massima (bocca R) . . : 25 bar
Fluido idraulico : olio a base minerale
Viscosità (campo di lavoro) : da 12 a 400 mm²/s
Grado di contaminazione : 19/16 - ISO4406
Tensione nominale : 12-24-94-192 VDC
Potenza nominale : 60 W
Inserzione : 100 %
Isolamento : classe H
Campo di temperatura del fluido : da -20°C a 80°C
Campo di temperatura ambientale : da -40°C a 60°C

Working conditions

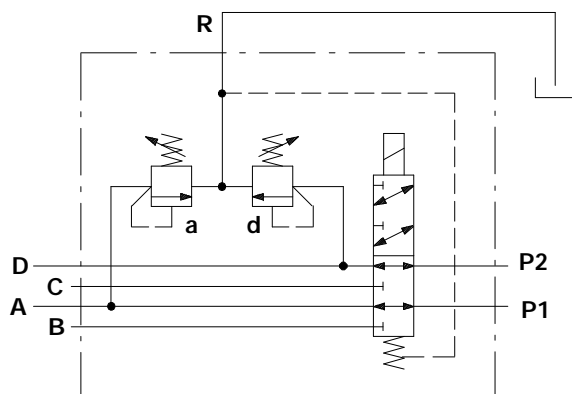
This leaflet shows technical specifications and diagrams measured with mineral oil of 46 mm²/s (cSt) viscosity at 40°C temperature.

Nominal flow rating : 80l/min
Nominal pressure (max.) : 250 bar (3600 psi)
Internal leakage (with 200 bar / 2900 psi):
. : 15 cm³/min (0.92 in³/min)
Max. backpressure (on port R) : 25 bar (360 psi)
Hydraulic fluid : mineral base oil
Viscosity (operating range) : 12 to 400 mm²/s (cSt)
Max. level of contamination : 19/16 - ISO4406
Nominal voltage : 12-24-94-192 VDC
Power rating : 60 W
Duty cycle : 100 %
Coil insulation : class H
Fluid temperature : from -20°C to 80°C
Ambient temperature : from -40°C to 60°C

DGV0061E

2^a edizione Maggio 2001 : **Questa edizione aggiorna tutte le precedenti.**
2nd edition May 2001 : **This edition supercedes all prior documents.**

 **walvoil**
HYDRAULIC CONTROL SYSTEMS

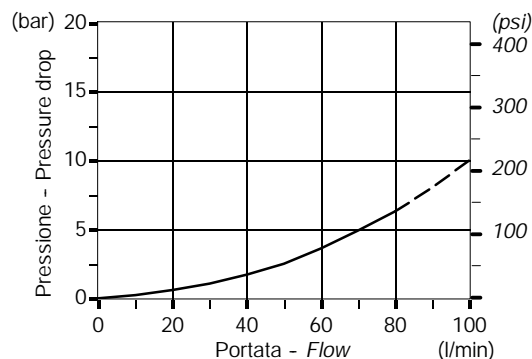


Curve caratteristiche

Performance data

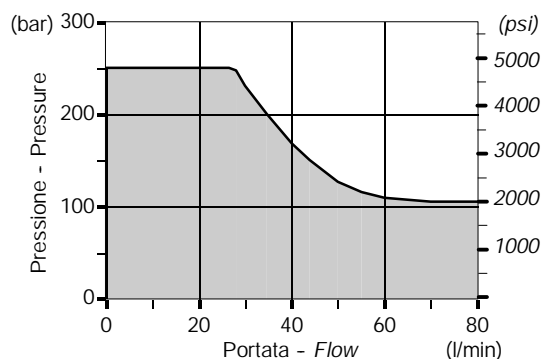
Perdite di carico - Pressure drop

P1⇒A(B) - P2⇒D(C)



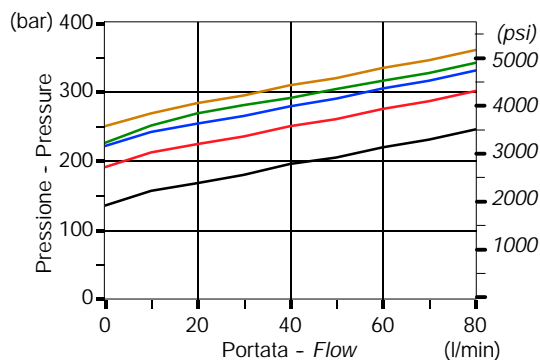
Condizioni operative minime - Minimum dynamic conditions

(alimentazione - feeding = Vn-10%, bobina - coil at 70 °C)

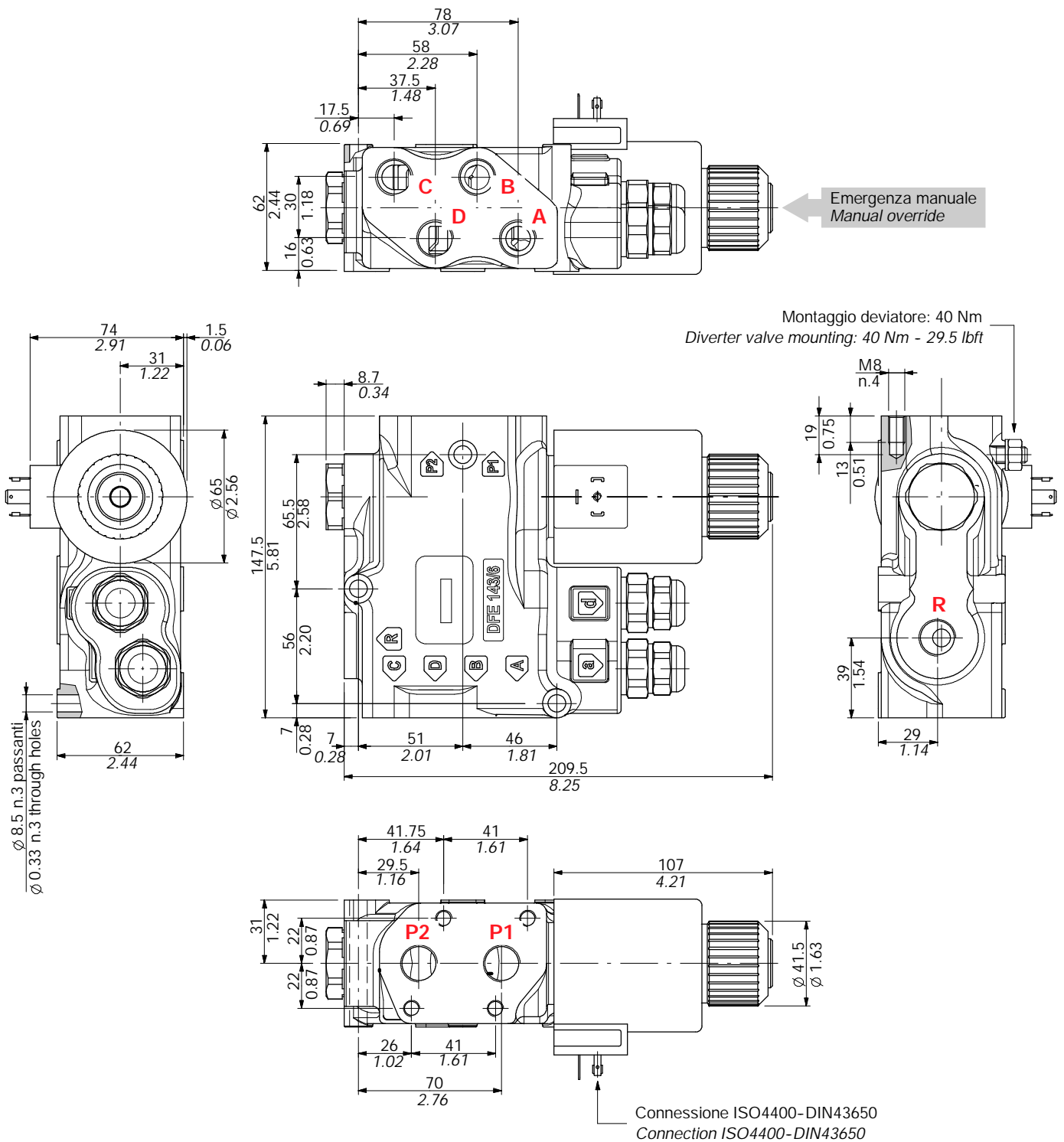


Curve caratteristiche valvole antiurto

Anti-shock valve performance data



- J taratura - setting 140 bar (2030 psi)
- J taratura - setting 185 bar (2680 psi)
- J taratura - setting 210 bar (3050 psi)
- J taratura - setting 225 bar (3260 psi)
- J taratura - setting 240 bar (3480 psi)



Filettature standard - Standard threads

BOCCHIE - PORTS	BSP (ISO 228/1)	UN-UNF (ISO 11926-1)	METRICA - METRIC (ISO 262)
Tutti gli utilizzi - All ports	G 3/8	3/4-16UNF-2B (SAE8)	M18x1.5

Deviatore a comando elettrico

Electric control diverter valve

DFE143/6B 18ES . P3(D3-185) - W201 - 12VDC - BSP - CRZ

CURSORE - SPOOL

Standard **6B**

Fornito con corpo zincato
Supplied as standard, with
galvanized body

COMANDO - SPOOL CONTROL

A solenoide con ritorno a molla **18ES**

Solenoid control with spring return

FILETTATURA - THREAD

BSP
SAE
MET

VALVOLE ANTIURTO - ANTI-SHOCK VALVES

Taratura - Setting 140 bar (2030 psi) **P3(D3-140)**

Taratura - Setting 185 bar (2680 psi) **P3(D4-185)**

Taratura - Setting 210 bar (3050 psi) **P3(D4-210)**

Taratura - Setting 225 bar (3260 psi) **P3(D4-225)**

Taratura - Setting 240 bar (3480 psi) **P3(D4-240)**

TENSIONE NOMINALE - NOMINAL VOLTAGE

12VDC

24VDC

94VDC

192VDC

OPZIONI SOLENOIDE - SOLENOID OPTIONS

Con solenoide montato - With solenoid assembled **W201**

Senza solenoide - Without solenoid **W101**

Coppie di serraggio dei raccordi (Nm)

Fittings tightening torques (lbft)

TIPO FILETTATURA - THREADS TYPE

Tutti gli utilizzi - All ports

BSP (ISO 228/1)	G 3/8
Con guarnizioni O-Ring - With O-Ring seal	35 / 25.8
Con rondella di tenuta in rame - With copper washer	40 / 29.5
Con rondella di tenuta in gomma e acciaio - With steel and rubber washer	30 / 22.1
UN-UNF (ISO 11926-1)	3/4-16UNF-2B (SAE8)
Con guarnizioni O-Ring - With O-Ring seal	40 / 29.5
METRICA - METRIC (ISO 262)	M18x1.5
Con guarnizioni O-Ring - With O-Ring seal	35 / 25.8
Con rondella di tenuta in rame - With copper washer	40 / 29.5
Con rondella di tenuta in gomma e acciaio - With steel and rubber washer	40 / 29.5

NOTA - Valori consigliati. Il momento di serraggio dipende da diversi fattori, come la lubrificazione, il rivestimento e la finitura superficiale. Deve essere consultato il fornitore.

NOTE - These torque are recommended. Assembly tightening torque depends on many factors, including lubrication, coating and surface finish. The manufacturer shall be consulted.